

# IT-Spezialisten wachsen nicht auf Bäumen

## Trainingsmodule für Netzwerkspezialisten

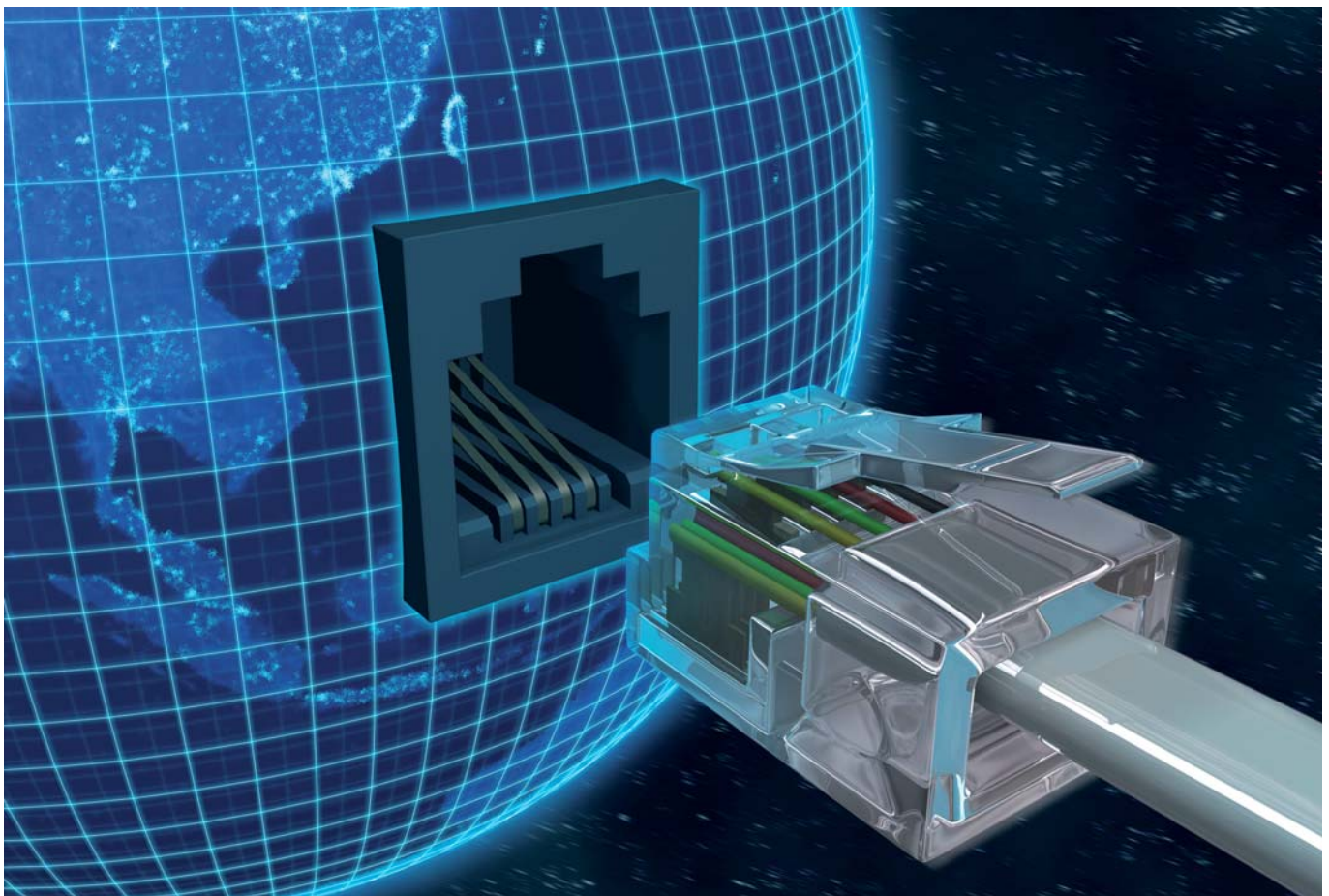


# MEHR EFFIZIENZ DURCH SPEZIELLE NETZWERK-ANWENDUNGEN

**Die Netzwerk-Anforderungen in Unternehmen steigen permanent: Die heutige Netzwerkinfrastruktur leistet einen wichtigen Beitrag dazu, alle Arbeitsabläufe im Unternehmen effektiver, zeit- und kostensparender zu gestalten.**

Um mit der rasanten technologischen Entwicklung Schritt zu halten, sind Netzwerktechniker/innen gefragt, die mit ihrem Wissen schnell und zuverlässig dafür sorgen, dass der Netzwerkbetrieb auf dem neuesten Stand bleibt und reibungslos funktioniert. Dementsprechend komplex sind auch die heutigen Aufgaben an

Netzwerktechniker/innen: Groupware und breitbandige Multimedia-Anwendungen sollen im Netz laufen, drahtlose Verbindungen mit WLAN und Bluetooth müssen integriert werden, Internet-Anbindung und die LAN-WLAN-Koppelung störungsfrei laufen. Auch die Datensicherheit wird in Unternehmen ein immer größeres Thema. Kurz: Die Anforderungen an lokale Netze und an die Techniker steigen rasant. Mit den individuellen FIT-Trainingsmöglichkeiten werden Ihre Netzwerktechniker zu Netzwerkspezialisten.





**ING. PETER MERZENDORFER**  
Leiter IT / Konstruktion  
Leitz GmbH / Co.KG

*In der IT ist ständige Weiterbildung ein MUSS. Meine Mitarbeiter und ich schätzen an den IT-Kursen des FIT das hervorragende Trainerteam. Außerdem wird jeder Kurs 100%-ig auf unsere Bedürfnisse abgestimmt.*



## MÖGLICHE THEMEN FÜR DIE ENTWICKLUNG ZUM NETZWERKSPEZIALISTEN:

- |          |   |           |   |
|----------|---|-----------|---|
| <b>1</b> | Netzwerk-Grundlagen für IT-Mitarbeiter                        | <b>8</b>  | Windows Server 2008   |
| <b>2</b> | Netzwerk-Grundlagen für Benutzer                              | <b>9</b>  | Linux Server:<br>Grundlagen Web-, File-, Druck- und Mailserver          |
| <b>3</b> | TCP/IP-Grundlagen   | <b>10</b> | Exchange Server 2003  |
| <b>4</b> | TCP/IP v6   | <b>11</b> | Exchange Server 2007  |
| <b>5</b> | Router und Switches:<br>Konfiguration – Grundlagen (Cisco/HP) | <b>12</b> | SQL-Server 2005/2008  |
| <b>6</b> | Windows Vista   | <b>13</b> | Sicherheit: Microsoft ISA Server / Firewall / Proxy /<br>Linux Firewall |
| <b>7</b> | Windows Server 2003   | <b>14</b> | IT Sicherheit-Management  |

Diese Themen werden in einem Vorgespräch exakt auf Ihre Anforderungen abgestimmt. Die Trainings können im nahegelegenen WIFI, in modernen Netzwerk-Umgebungen, oder vor Ort in Ihrem Unternehmen stattfinden.

# IHRE PERSÖNLICHEN FIT-TRAINER



**ROBERT REHAK**

geboren 1964  
wohnhaft in Linz

## AUSBILDUNG

- 2008 • Microsoft Certified IT Professional Enterprise Support Technician
- Microsoft Certified Technology Specialist Business Desktop Deployment with the BDD
- 2007 • Microsoft Certified Technology Specialist Windows Server 2008
- Microsoft Certified Technology Specialist: Windows Vista
- Microsoft Certified Systems Administrator: Messaging
- 2006 • Microsoft Certified Systems Administrator: Security
- 2005 • Desktop Support Technician
- 2004 • Comptia Security +
- 2004 • Microsoft Certified Systems Engineer: Windows Server 2003
- 2003 • Microsoft Certified System Administrator: Messaging
- 2003 • Microsoft Certified System Administrator: Security
- 2003 • Microsoft Certified Systems Engineer: Security
- 2002 • Microsoft Certified System Administrator
- 2001 • Microsoft Certified Database Administrator
- 2001 • Comptia Network+ Certified Professional
- 2001 • Comptia A+ Certified Professional
- 2000-2001 • Microsoft Certified Systems Engineer



**MICHAEL WALCHSHOFER**

geboren 1973  
wohnhaft in Mauthausen

## BERUFLICHER WERDEGANG & AUSBILDUNG

- Hauptberuflich beschäftigt seit 8 Jahren in der voestalpine AG im strategischen IT Management als Chief Information Security Officer des gesamten voestalpine-Konzerns (290 Unternehmen mit ca. 41.000 Mitarbeitern)
- Trainer in div. Schulungsinstituten zum Thema IT Netzwerktechnologien (Cisco..), IT Security (Management, Hacking, IT Security Professional, ...)
- Fachakademie angewandte Informatik und Medieninformatik (Schwerpunkt Security)
- Microsoft und Linux-Betriebssysteme + Applikationen

## AUSBILDUNG:

- Certified IT Security Manager
- Certified Internet Security Manger
- Security +
- Datenschutz und Datensicherheit
- Sarbanes Oksley Act (SOX)
- Fachausbildung Risikomanagement, IT-Management
- Certified IT Controller
- Business English für Industrie und Wirtschaft an der Eurofachhochschule Hamburg

## FIT – Individual-Coaching

Höchste Effizienz und Flexibilität bietet Ihnen das Individual-Coaching. Der Trainer erfüllt punktgenau Ihre individuellen Wünsche. Sie üben anhand konkreter Aufgabenstellungen. **100 % für Sie!**

## Tipp:

## eLearning

Für Excel und seine Anwendungsbereiche bieten wir eLearning-Module an. Gerne kombinieren wir für Sie eLearning mit Präsenzphasen.

**Microsoft** | IT Academy  
Program



Autorisiertes  
ECDL Test Center

## REFERENZEN:

**Ein Auszug aus der aktuellen FIT-Parade:** ADEG - KTM - ALWAG - AMAG - Flughafen Linz - Horizont. doo Maribor - ANREI - HAKA Küchen - Asamer - Team 7 - Auer Metallbau - Banner - BB - Beinkofer - BMW - Gasteiner - Bombardier-Rotax Gesmbh - Breitschopf Küchen - Computer Company Shop GmbH - Energie OÖ AG - Eurim Pharm Freilassing - Fackelmann Nürnberg - Schiedel Kaminwerke GmbH - Wiesner Hager Möbel GesmbH - Fronius Schweißmaschinen - Gmundner Zementwerke - Greiner Extrusionstechnik GmbH - HAKA Küchen - Salinen Austria - HAPU Metallwaren - Internorm Fenster - Josko Fenster und Türen GmbH - Mannesmann Rexroth - Merckens Karton- und Pappenfabrik GmbH - PABNEU - Palme - Pfanner - Porsche Austria GmbH & Co - Schäfer Shop - Schrack AG - Siemens AG - Tassold - Trodat - Trumpf Maschinen Austria - VA Stahl - VA-Tech Chemserv - Wastler - Wick Norm Fenster - Wuppermann.

## KONTAKT ZU FIT:

Einfach anrufen oder mailen. Beim Vorgespräch mit uns besprechen Sie alle wichtigen Details für Ihren Workshop. Informieren Sie sich über die Fördermöglichkeiten (bis zu 2/3 der Kosten), ein Telefonat das sich lohnt!

## FIT – FIRMEN INTERN TRAINING

Wiener Straße 150, 4021 Linz

Tel.: +43 (0)5 - 70 00 - 73 52

Fax: +43 (0)5 - 70 00 - 73 59

E-Mail: office@fit-international.com

www.fit-international.com